



La nature d'à côté

Association loi 1901 13 rue Diderot 80090 AMIENS

Nous avons été toutes les 3, ainsi que nos élèves, ravis de vos interventions - Merci!

Offrez aux enfants une découverte active et sensible de la nature, un apprentissage sur le terrain des sciences naturelles et de l'éco-citoyenneté...

➤ **Des animations près de l'école Nous nous déplaçons chez vous.**

Près de l'école, le bois, le chemin, la rivière, le parc, l'étang, le quartier sont souvent méconnus et réservent pourtant toujours de belles surprises ... Nous pouvons également vous proposer des sites en relation avec votre choix de thème.



➤ **Une pédagogie adaptée et originale**

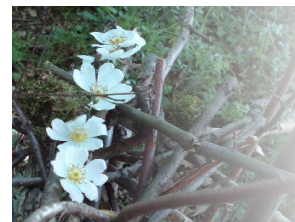
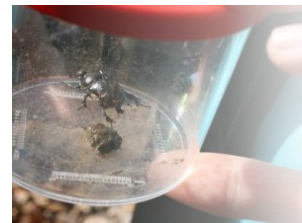
Nous avons le souci d'apporter des connaissances, mais aussi de rendre les enfants actifs et heureux de leurs découvertes. Nos animations s'adressent aux enfants de maternelle et primaire, avec des approches plus ludiques et sensibles pour les petits, plus scientifiques pour les grands.

Merci pour ce bel après-midi passé à découvrir la nature. Les enfants ont adoré repérer le jeu de l'arbre qui pousse! Cordialement.



➤ **Des thèmes variés et stimulants**

à travailler sur une intervention ponctuelle sur une demi-journée ou sur un projet avec plusieurs interventions dans l'année.



La découverte d'un milieu

La flore et la faune caractéristiques de ces milieux. Les adaptations au milieu, les chaînes alimentaires,...

La forêt, la rivière, l'étang, la prairie,...

d'une saison

Les événements naturels (flore-faune) liés aux saisons, comme se préparer au froid et les stratégies pour survivre **en automne / hiver**, la reproduction **au printemps**, les fruits-graines en **été**...

de plantes ou d'animaux particuliers

Leur description, caractéristiques, leur vie (reproduction, alimentation,...), leurs rôles dans le milieu,...

Les arbres, les fleurs,...

Les petites bêtes, les oiseaux,...

La sensibilisation à l'éco-citoyenneté :

Concrétiser des problématiques très abstraites !

L'impact de nos déchets sur la nature, un jardin à l'école, la nature en ville, la biodiversité,...

Une éducation à l'environnement différente :

Utiliser des approches artistiques pour découvrir la nature, apprendre et comprendre plein de choses !

Land Art : Créer, fabriquer, exposer des œuvres naturelles. **Poésie et nature** : Ecrire dans et/ou sur la nature.

Agrément de l'Education Nationale
Label de la Région pour les chèques environnement

Tarifs 2016/2017 : 95€ la première animation dans l'école
85€ les suivantes

Retrouvez-nous sur internet : lanaturedacote.fr
tél. : 06 43 98 14 58 mail : lanaturedacote@orange.fr